



## ENSEÑANZAS Y VOLUMEN DEL ALUMNADO EN EL IES VEGA DEL TURIA Evolución en los últimos 25 años

*Por Felisa Gil y Elisa Mallén*

Ahora que estamos celebrando los 175 años de nuestro instituto y teniendo en cuenta que en 1995 conmemoramos sus 150 años, hemos querido ver cómo ha evolucionado el centro en estos últimos cinco lustros tanto en las enseñanzas que se imparten como en el número de alumnos y alumnas matriculados.

Partimos del curso 1995-1996, año en el que se iniciaron los estudios de Formación Profesional en el instituto. En este curso, además de FP, convivían en enseñanza diurna ESO, 3º BUP y COU; en nocturna también 3º de BUP y COU; y en estudios a distancia los tres cursos de BUP y COU.

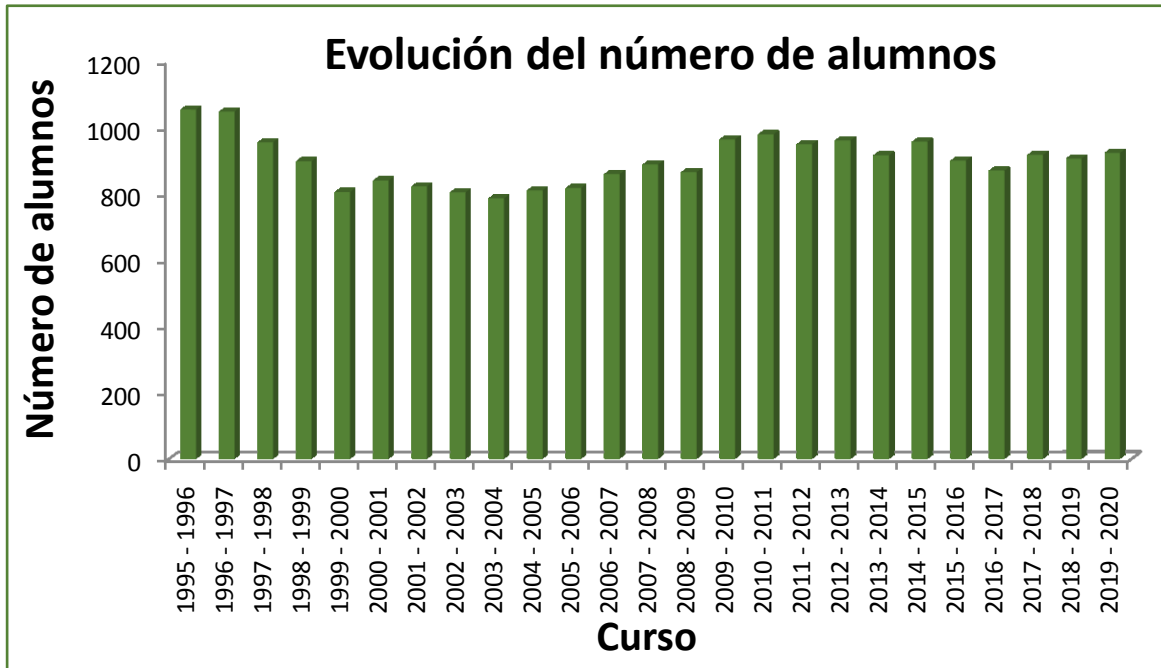
En los últimos veinticinco años muchos han sido los cambios en cuanto a los estudios que se cursan en el instituto. A continuación presentamos la relación de dichos cambios:

- Curso 1995-1996. Introducción de la Familia Sanitaria de Formación Profesional con el Ciclo de Grado Medio de CAE y el Ciclo de Grado Superior de Salud Ambiental
- Curso 1996-1997. Introducción del Bachillerato LOGSE, empezando con 1º, y extinción de 3º de BUP en turnos diurno y nocturno.
- Curso 1997-1998. Sustitución de COU, en diurno, por 2º de Bachillerato LOGSE.
- Curso 1998-1999. Desaparición de 1º BUP en enseñanza a distancia.
- Curso 1999-2000. Desglose de Bachillerato Nocturno en tres cursos.
- Curso 2000-2001. Introducción de la Familia de Turismo de Formación Profesional, ESPA (3º y 4º ESO) y 1º Bachillerato en enseñanza a distancia.
- Curso 2002-2003. Extinción de COU en enseñanza a distancia.
- Curso 2003 -2004. Traslado de la ESPA a otro centro.
- Curso 2004-2005. Incremento de la Familia Sanitaria con el Ciclo de Grado Superior de Higiene Bucodental.
- Curso 2006-2007: Incremento de la Familia Sanitaria con el Ciclo de Grado Medio de Farmacia.
- Curso 2009-2010. Implantación de CPGS
- Curso 2010-2011. Incremento de la Familia Sanitaria con el Ciclo de Grado Medio de Emergencias Sanitarias.
- Curso 2011-2012. Implantación del Ciclo de Grado Superior de Laboratorio de Diagnóstico Clínico.
- Curso 2014-2015. Implantación de Formación Profesional Básica, especialidad de Informática y Comunicaciones.
- Curso 2016-2017. Traslado del Ciclo de la Familia de Turismo a otro centro.

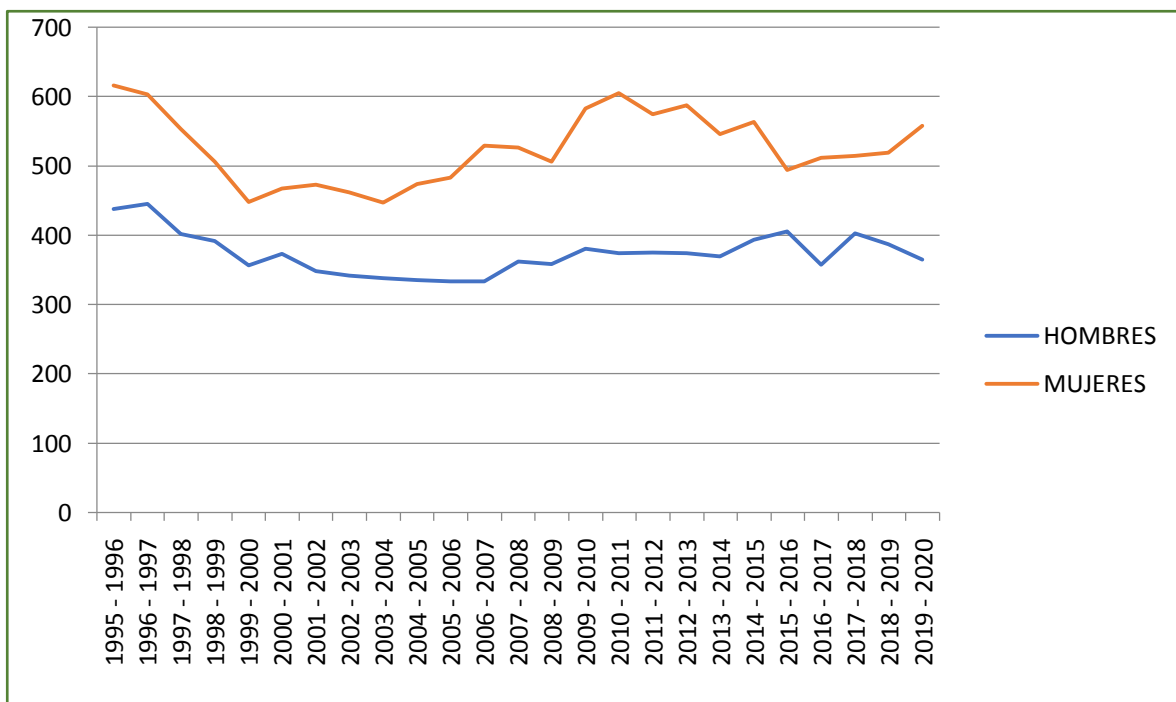
### Datos estadísticos

Empezamos con una visión general del número de alumnos matriculados en el instituto. El promedio de alumnos de estos años es de 900 alumnos por curso.

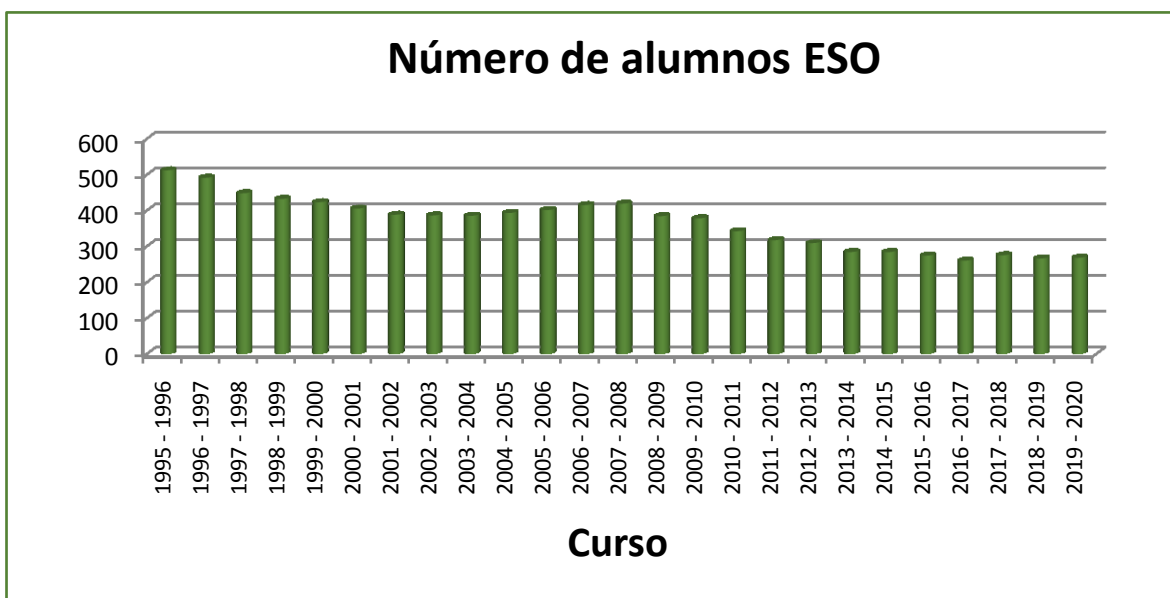
Vemos que a partir del año 1999 se produce un considerable descenso en el número de alumnos/as del centro y un incremento a partir de 2005 debido, esto último, fundamentalmente al aumento de Ciclos Formativos de Formación Profesional.



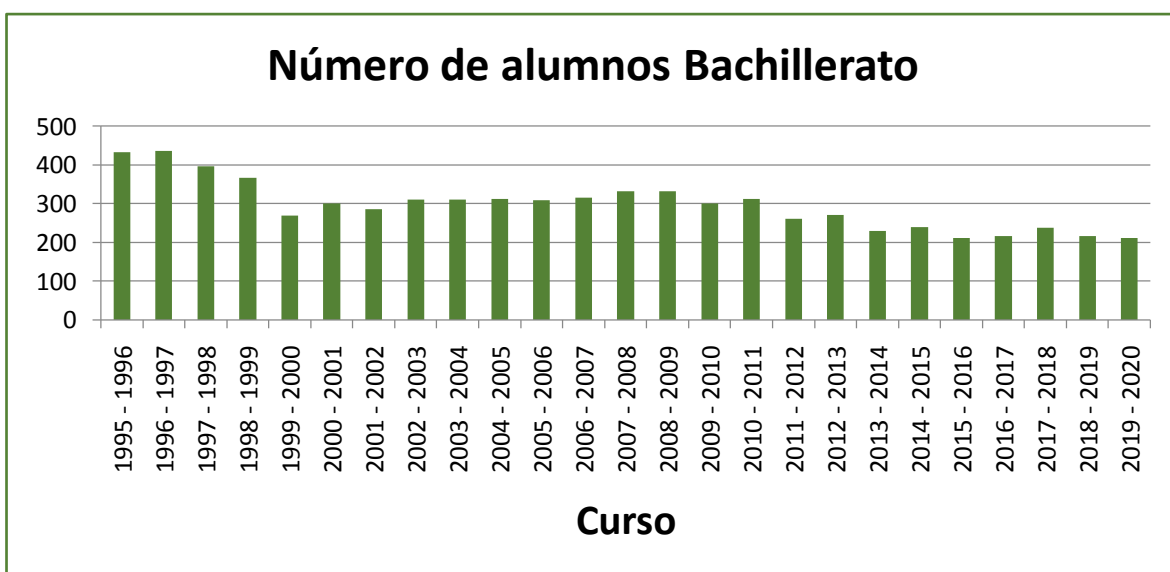
Constatamos en la anterior gráfica que el número de alumnas ha sido siempre superior al de alumnos. Uno de los factores que influye en ello es que el alumnado en los Ciclos de Formación Profesional es mayoritariamente femenino.



## Distribución del alumnado por etapas

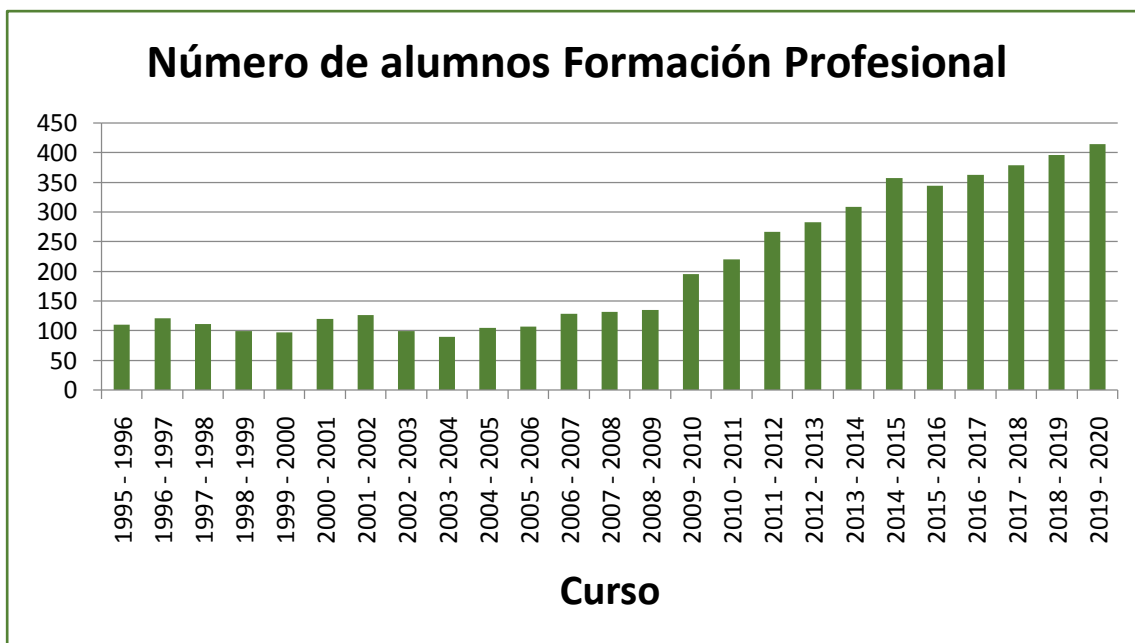


Vemos una constante disminución del número de alumnos de ESO, salvo en el periodo de 2003 a 2007. El mayor descenso se produce a partir de 2010, coincidiendo con la apertura en el barrio de la Fuenfresca del Instituto Segundo de Chomón, así como del descenso de la natalidad en la década de los años 90.

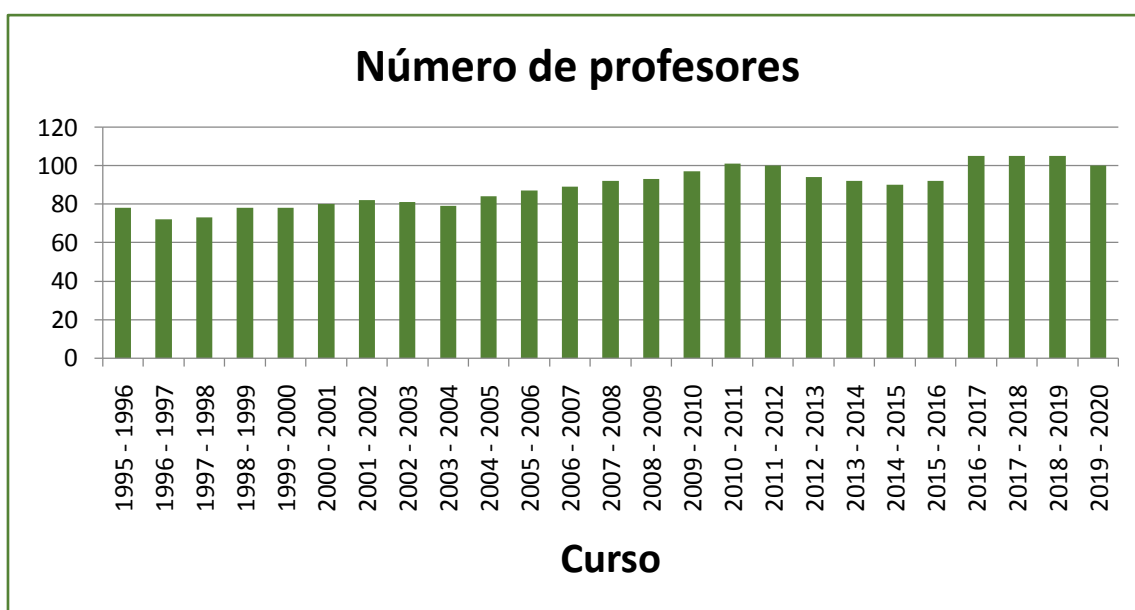


Podríamos repetir el comentario de la gráfica de la ESO, el descenso va unido a la baja natalidad de los noventa y a la apertura del nuevo instituto.

Por contra, el número de alumnos de Formación Profesional aumenta considerablemente debido a la ampliación de la oferta con nuevos Ciclos Formativos en enseñanza diurna, vespertina y a distancia. Cabe destacar que en el curso actual el número de alumnos de Formación Profesional casi dobla al número de alumnos de Bachillerato, como puede apreciarse en el siguiente cuadro.



### Profesorado



El aumento en el número de profesores hasta el curso 2010-2011 es debido a la disminución de la ratio de alumnos por grupo, fundamentalmente en la ESO. En los siguientes años hay un descenso en el número de profesores debido al aumento de horas lectivas del profesorado. El siguiente incremento en el número de profesores es debido a que se hacen contrataciones de profesores con horarios parciales y al aumento de alumnos en la FP.

**NOTA.-** La información extraída de los DOCs y de las actas de calificaciones del IES Vega del Turia.